

FUNGICIDA

FOSALAX 80 WP

FUNGICIDA SISTÉMICO

DE "DOBLE VÍA"



DOBLE VÍA DE SELECTIVIDAD Y EFICACIA: COMPOSICIÓN

- 1) FOSETIL, parte aniónica (Tri-O-etilfosfonato).
- 2) ALUMINIO, parte catiónica (Al^{3+})

DOBLE VÍA DE DISTRIBUCIÓN:

- 1) ASCENDENTE POR EL XILEMA
- 2) DESCENDENTE POR EL FLOEMA

DOBLE VÍA DE ACCIÓN:

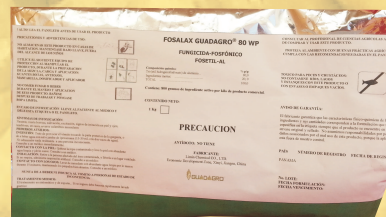
- 1) VIA DIRECTA, POR BLOQUEO MULTISITIO DE LA ESPOLURACIÓN DEL HONGO.
- 2) VIA INDIRECTA, POR ESTIMULACIÓN DE LAS DEFENSAS DE LA PLANTA.

DOBLE VÍA DE PROTECCIÓN:

- 1) PREVENTIVO DE LARGA DURACIÓN
- 2) CURATIVO DURANTE LOS 2-3 DÍAS POSTERIORES A LA INFECCIÓN

EFECTO POR APLICACIÓN:

Afecta a los sistemas de transporte y penetración en la pared del hongo.
Disminuye el metabolismo energético actuando sobre la respiración y producción de ATP.
Su acción MULTISITIO dificulta o imposibilita la aparición de resistencias.
Fuerte acción preventiva contra el crecimiento del micelio en el tejido de la planta.



DOSIS

Pulverización foliar

Aguacate: Persea americana Mill	Phytophthora spp Pudrición radicular y Pudrición de cuello, Marchitez, Tizón	Dosis entre 2 y 2.5 Kg/ha.
Café: Coffea arabica L		
Cucurbitáceas: Cucumis melo (melón), Citrullus lanatus (sandía) Cucumis sativus (pepino)	Pseudoperonospora cubensis Mildiu de las cucurbitáceas Phytophthora spp	
Chirimoyo: Annona cherimola		
Fresa: Fragaria vesca		
Mango: Mangifera indica;	Phytophthora spp Pudrición radicular y Pudrición de cuello, Marchitez, Tizón	
Piña: Ananas comosus L		
Papaya: Carica papaya		
Papa: Solanum tuberosum		
Plátano: Musa paradisiaca;	Mycosphaerella fijiensis (Sigatoka negra) Phytophthora spp	
Pimiento: Capsicum annum	Phytophthora spp Pudrición radicular y Pudrición de cuello, Marchitez, Tizón	
Tomate: Lycopercium sculentus		
Yuca: Manihot esculenta, Manihot utilisima.	Phytophthora spp Pudrición radicular y Pudrición de cuello, Marchitez, Tizón	
Tabaco: Nicotiana tabacum		

MOMENTO DE APLICACIÓN

Phytophthora

- Plantaciones: Programa de tres tratamientos a realizar, a dosis de 250 g/Hl., respetando siempre la dosis mínima de 25 g/árbol adulto.
- Viveros y jóvenes plantaciones: Debido al poco volumen foliar de las plantas jóvenes, utilizar una dosis de 300 g/Hl., aplicando el producto en pulverización foliar en intervalos de dos meses cada 15 días.

En caso de trasplante o plantación, se recomienda la inmersión de las raíces en un caldo conteniendo 2,5 g/l.

MODO ADE ACCIÓN

FOSALAX 80 WP es un fungicida con actividad sistémica específico contra Oomicetos con acción multisitio en el interior del citoplasma



FOSALAX 80 WP N° Reg. 5583 de 9 de Agosto de 2011
FUNGICIDA
FOSETIL-AL

PRESENTACIÓN

Bolsa de 1 Kg
Tambor de 25 Kg

* LEA LA ETIQUETA Y EL PANFLETO ANTES DE USAR EL PRODUCTO

* CONSULTE A NUESTROS PROFESIONALES EN CIENCIAS AGRICOLAS

*NO ALMACENAR ESTE PRODUCTO EN CASAS DE HABITACION.
MANTENGASE BAJO LLAVE, FUERA DEL ALCANCE DE LOS NIÑOS

*NO COMER, FUMAR O BEBER DURANTE EL MANEJO Y APLICACION DE ESTE PRODUCTO, BAÑESE DESPUES DE TRABAJAR Y PONGASE ROPA LIMPIA.

*NUNCA DE A BEBER, NI INDUZCA EL VÓMITO A PERSONAS EN ESTADO DE INCONSCIENCIA

*DESPUÉS DE VACIAR TODO EL PRODUCTO DEL ENVASE, ENJUÁGUELO TRES VECES Y VIERTA EL LÍQUIDO EN EL TANQUE DE APLICACIÓN, PARA APROVECHAR MEJOR EL CONTENIDO Y REDUCIR LOS REMANENTES.